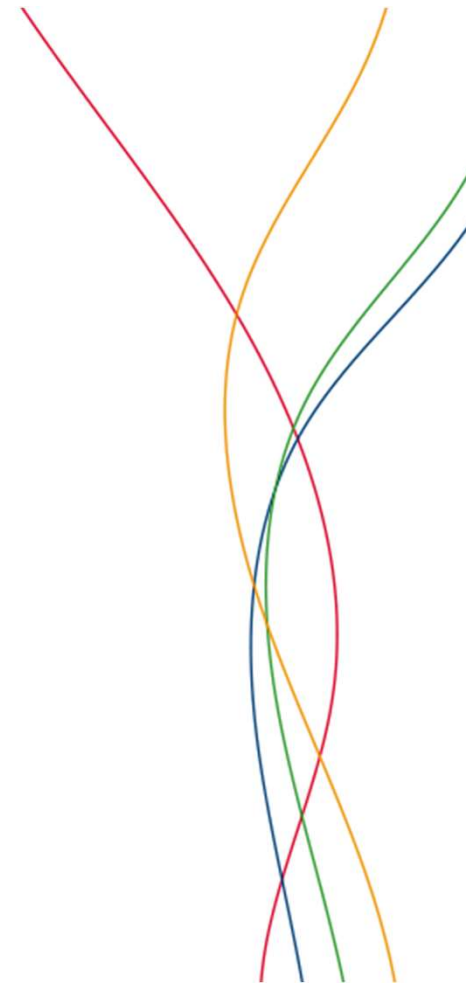


Wie kann ich mich auf der Seite anmelden ?

Es ist sinnvoll, sich die Folien zunächst alle anzuschauen (es sind nur 8 Stück und es gibt darauf nur sehr wenig Text, alles ist ausführlich bebildert).

- Die Internetadresse (URL) <https://basiswerk.net> in die Adressleiste des Browsers eingeben und Enter drücken.



Dann kommst du auf die folgende Seite:



Basis.Werk Hilfe Q

Werde Mitglied bei uns. Wir sind dieBasis !
dieBasis vereint Menschen ohne Unterschied der Staatsangehörigkeit, des Standes, der Herkunft, der ethnischen Zugehörigkeit, des Geschlechts, der sexuellen Orientierung und des Bekenntnisses.

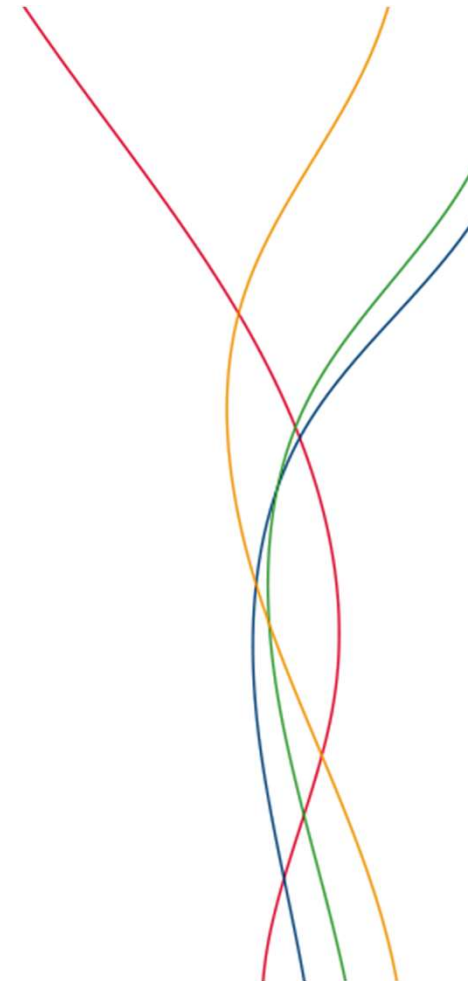
Hier geht es zur offiziellen Homepage des Landesverbandes NRW
Hier geht es zur offiziellen Homepage des Landesverbandes Niedersachsen

Anmelden **Erstmalige Anmeldung (um ein Passwort festzulegen)**

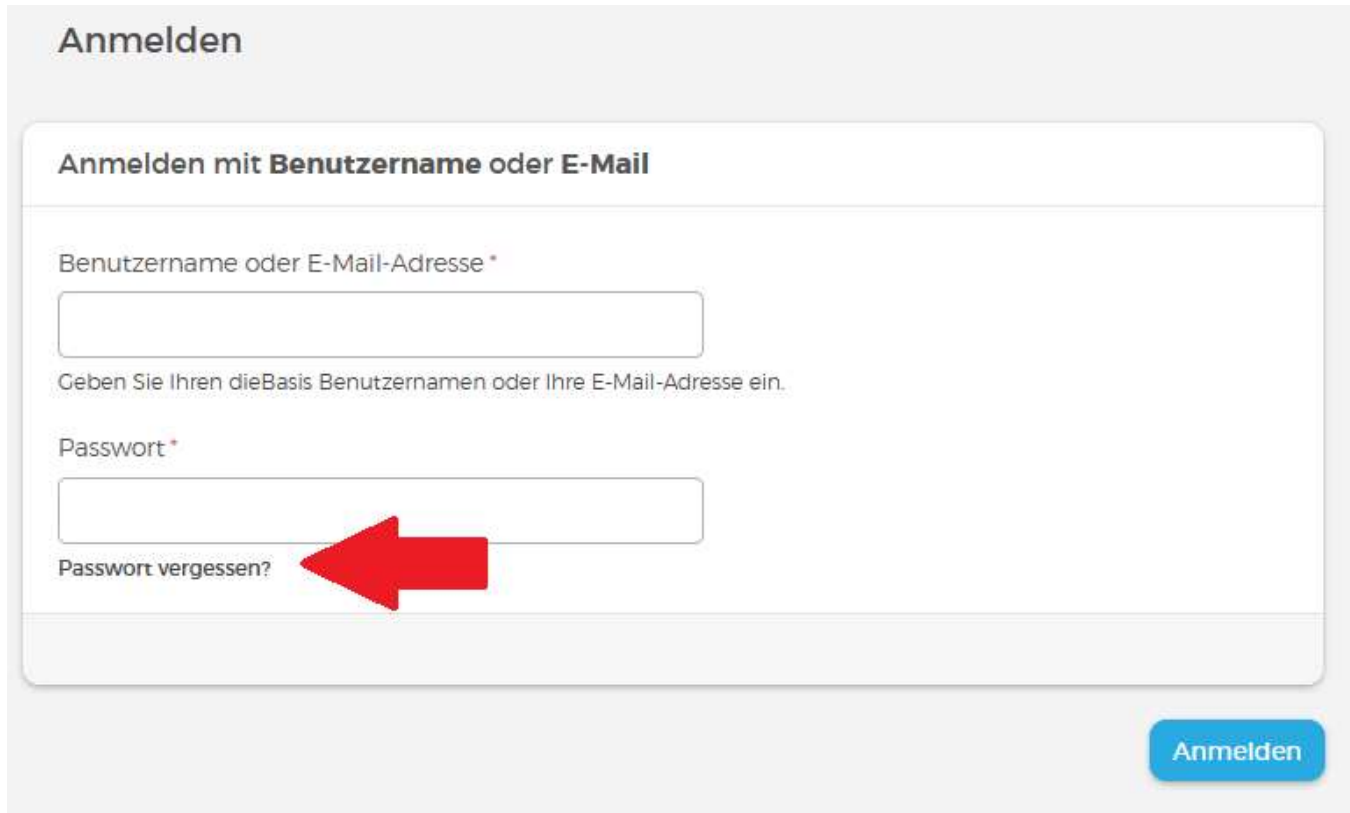
Das neue Zuhause für dieBasis !
Du bist bereits registriert. Um in den Mitgliederbereich zu kommen musst du Dir ein neues Passwort zuschicken lassen.
Solltest du Hilfe benötigen, um Dir ein neues Passwort zuschicken zu lassen, mach es, wie auf [diesem PDF](#) beschrieben.

Impressum | Datenschutz

Dort gibt es den weißen Button, den man klickt, um sich erstmalig anzumelden. Der blaue Button ist für die Mitglieder, die sich schon anmeldet haben.



Dann kommst du auf die folgende Seite:

A login form titled 'Anmelden' with a sub-header 'Anmelden mit **Benutzername** oder **E-Mail**'. It contains two input fields: 'Benutzername oder E-Mail-Adresse *' and 'Passwort *'. Below the password field is a link 'Passwort vergessen?' with a red arrow pointing to it. A blue 'Anmelden' button is at the bottom right.

Anmelden

Anmelden mit **Benutzername** oder **E-Mail**

Benutzername oder E-Mail-Adresse *

Geben Sie Ihren dieBasis Benutzernamen oder Ihre E-Mail-Adresse ein.

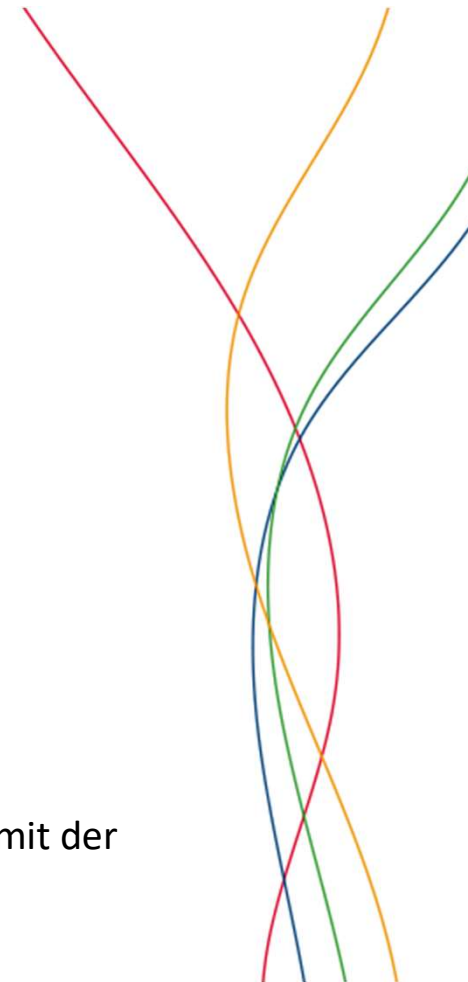
Passwort *

[Passwort vergessen?](#)

Anmelden

Wenn du den weißen Button geklickt hast, kannst du diese Seite überspringen. Es geht dann gleich mit der nächsten Folie weiter.

Den Link: [Passwort vergessen ? anklicken](#)



Dann kommst du auf die folgende Seite:

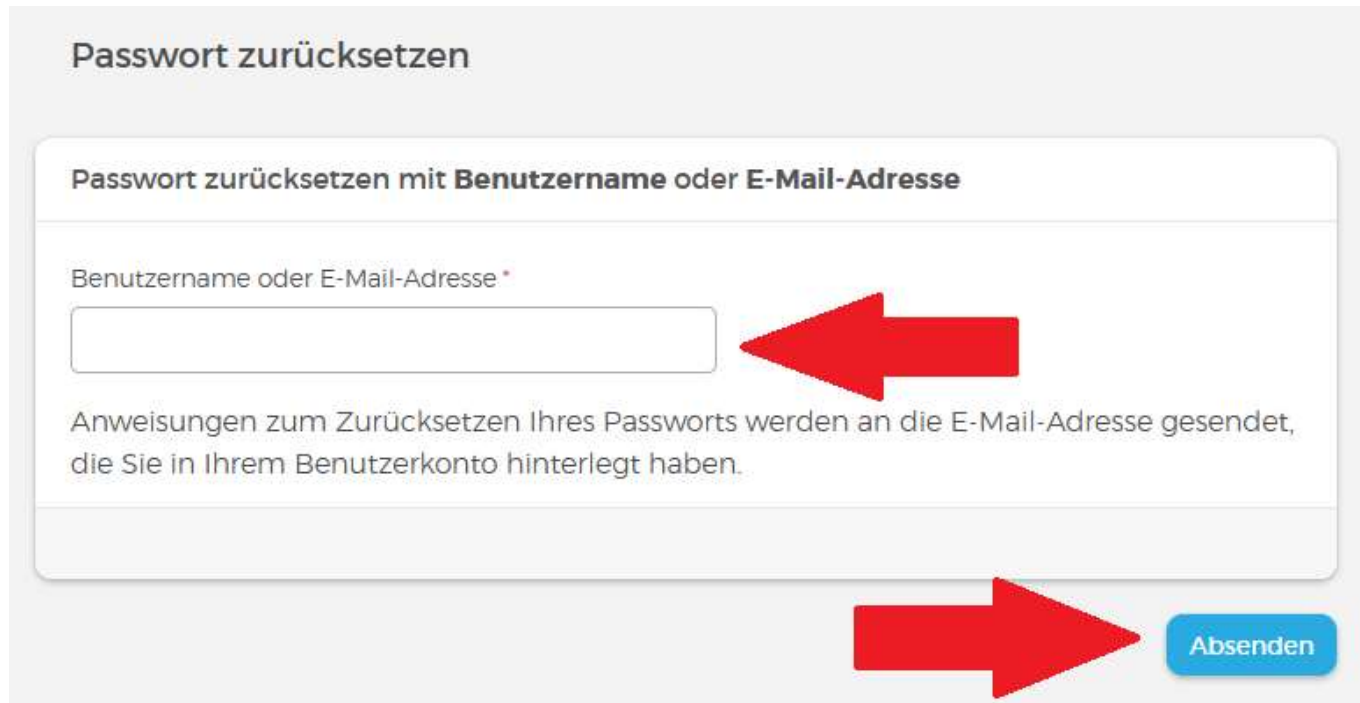
Passwort zurücksetzen

Passwort zurücksetzen mit **Benutzername** oder **E-Mail-Adresse**

Benutzername oder E-Mail-Adresse *

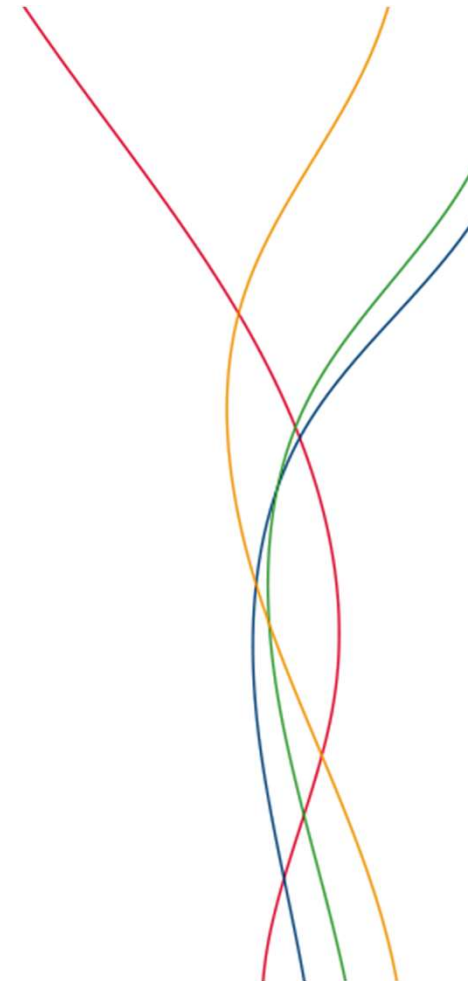
Anweisungen zum Zurücksetzen Ihres Passworts werden an die E-Mail-Adresse gesendet, die Sie in Ihrem Benutzerkonto hinterlegt haben.

Absenden

A screenshot of a web form for password reset. The form is titled 'Passwort zurücksetzen' and has a sub-heading 'Passwort zurücksetzen mit Benutzername oder E-Mail-Adresse'. It contains a text input field labeled 'Benutzername oder E-Mail-Adresse *'. Below the input field is a line of text: 'Anweisungen zum Zurücksetzen Ihres Passworts werden an die E-Mail-Adresse gesendet, die Sie in Ihrem Benutzerkonto hinterlegt haben.' At the bottom right of the form is a blue button labeled 'Absenden'. Two red arrows are overlaid on the image: one points from the right towards the input field, and another points from the bottom towards the 'Absenden' button.

Benutzername, falls du den kennst, oder die E-Mail Adresse, mit der du bei der Basis registriert bist, eingeben und den Button: „Absenden“ klicken,

 dieBasis



Dann erhältst du eine E-Mail, die ungefähr so aussieht:

eine Anfrage zum Zurücksetzen des Passworts für Ihr Benutzerkonto auf dieBasis wurde gestellt.

Sie können sich jetzt mit einem Klick auf folgenden Link anmelden oder diesen alternativ in Ihren Browser kopieren:

https://dev.die-basis.nrw/user/reset/230/1614193975/7UquI-8NetUv5Y8dkI_hcp1QZbJsH6KdPnF8ewgOcTg

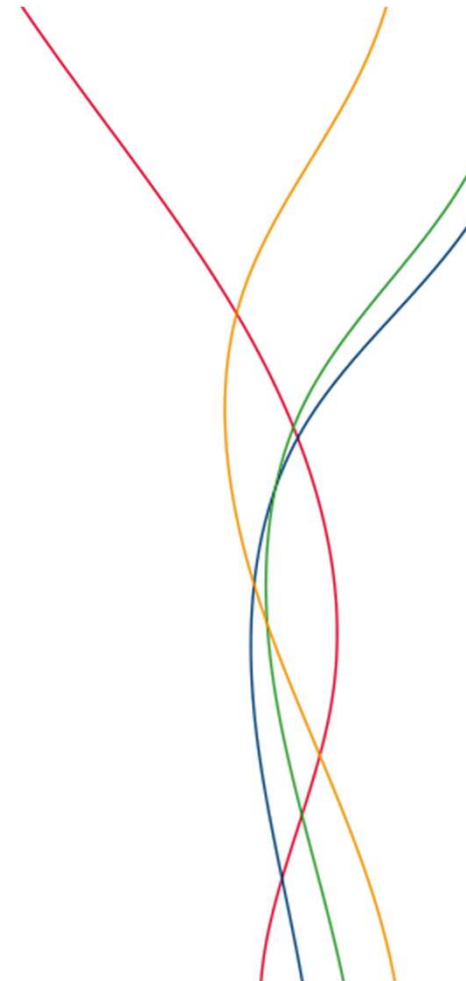
Dieser Link kann nur einmal verwendet werden und leitet Sie zu einer Seite, auf der Sie ein neues Passwort festlegen können. Er ist einen Tag lang gültig und läuft automatisch aus, falls Sie ihn nicht verwenden.



Viele Grüße
Das Team von dieBasis

Den grünen Link kopieren und in die Browseradressleiste einfügen.
Du kannst auch versuchen, den Link direkt anzuklicken.

 dieBasis




Dann kommst du auf die folgende Seite:

Legen Sie Ihr Passwort fest

Dies ist eine einmalige Anmeldung für admin und läuft am Fr., 26.02.2021 - 01:27 ab.

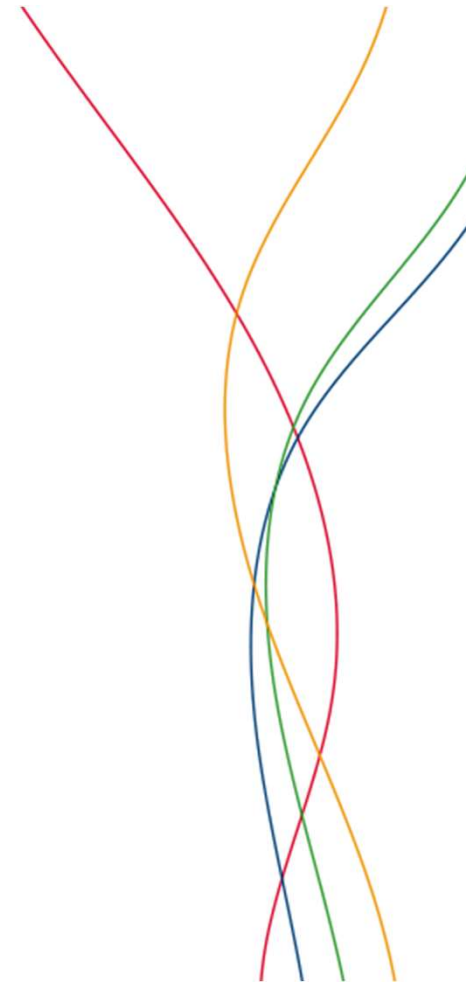
Klicken Sie diese Schaltfläche an, um sich an der Website anzumelden und Ihr Passwort zu ändern.

Diese Anmeldung kann nur einmal verwendet werden.

 [Anmelden](#)

Den Button „Anmelden“ klicken!

 dieBasis



Bitte jetzt ein Passwort eingeben
und das Passwort noch einmal
wiederholen !

Passwort

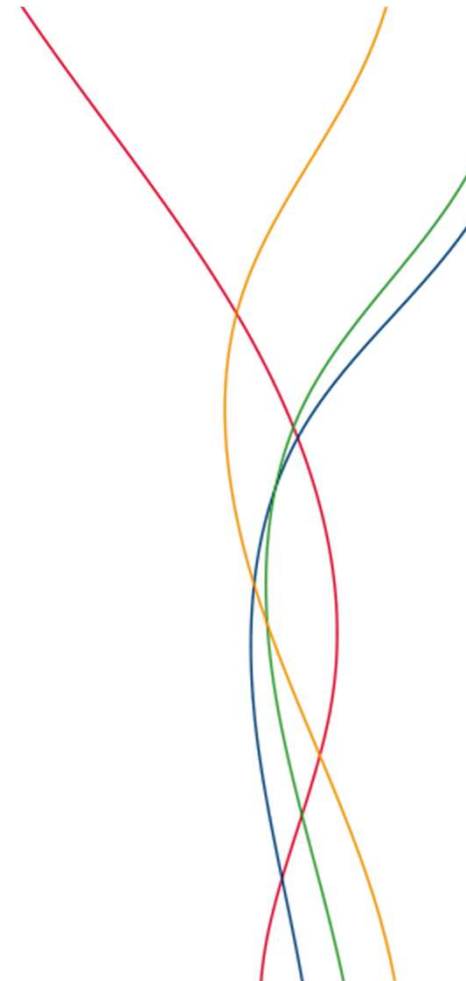
Passwort bestätigen

Passwortstärke: _____

Dabei ist zu beachten, dass das Passwort mindestens 8 Zeichen lang sein muss, es muss Groß- und Kleinschreibung enthalten und auch eine Ziffer und ein Sonderzeichen (z.B. ! oder ? oder #)

Dann unten auf „Speichern“ drücken.

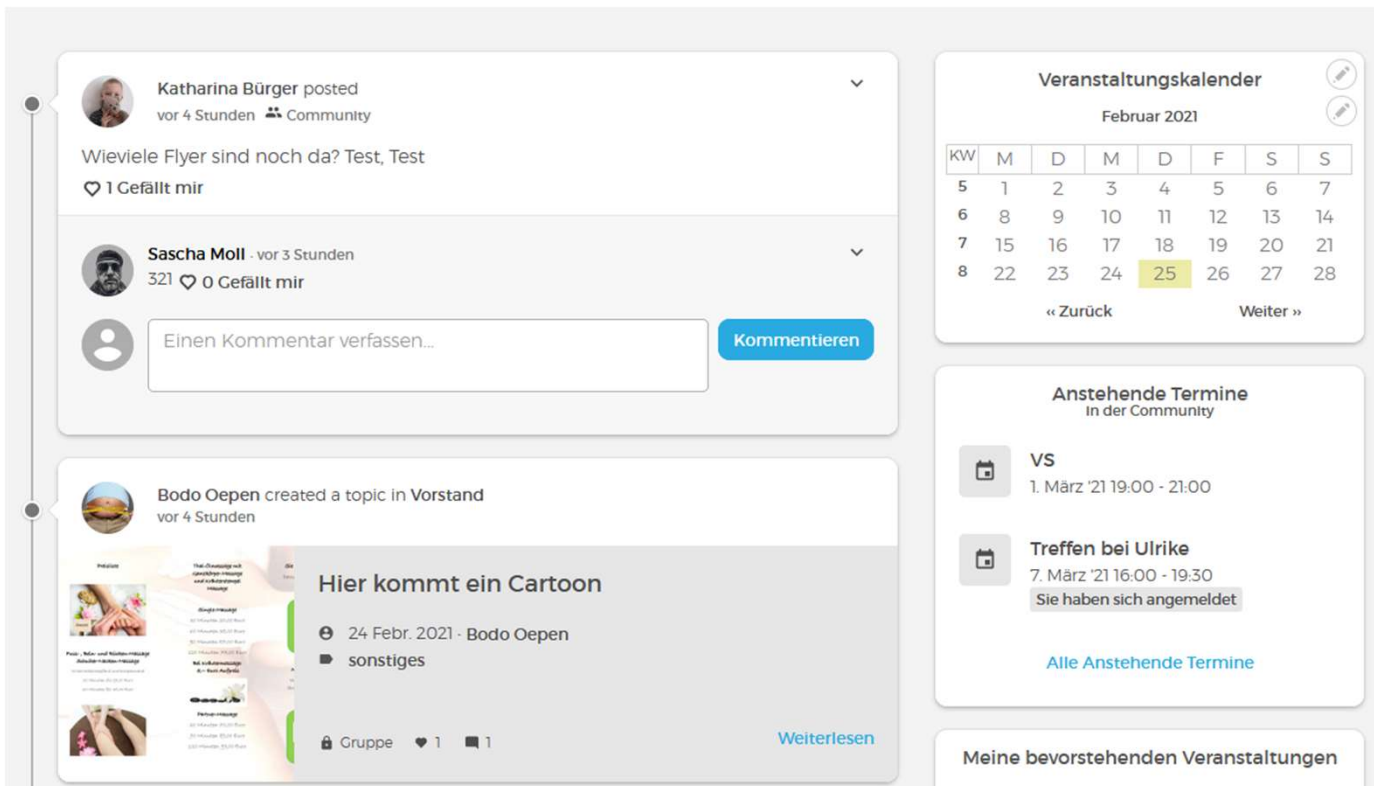
 dieBasis



Geschafft !!!!

(Die Seite, die du jetzt siehst, sollte ungefähr so aussehen.)

 dieBasis



The screenshot shows a community page layout. On the left, there are two posts. The first post is by Katharina Bürger, asking about flyers. The second post is by Sascha Moll, with a comment input field and a 'Kommentieren' button. Below these is a post by Bodo Oepen about a cartoon. On the right, there is a 'Veranstungskalender' for February 2021, a table of dates with the 25th highlighted, and a section for 'Anstehende Termine' listing 'VS' and 'Treffen bei Ulrike'. At the bottom right, there is a section for 'Meine bevorstehenden Veranstaltungen'.

Veranstungskalender
Februar 2021

KW	M	D	M	D	F	S	S
5	1	2	3	4	5	6	7
6	8	9	10	11	12	13	14
7	15	16	17	18	19	20	21
8	22	23	24	25	26	27	28

« Zurück Weiter »

Anstehende Termine
in der Community

- VS**
1. März '21 19:00 - 21:00
- Treffen bei Ulrike**
7. März '21 16:00 - 19:30
Sie haben sich angemeldet

[Alle Anstehende Termine](#)

Meine bevorstehenden Veranstaltungen

